

DETAILY

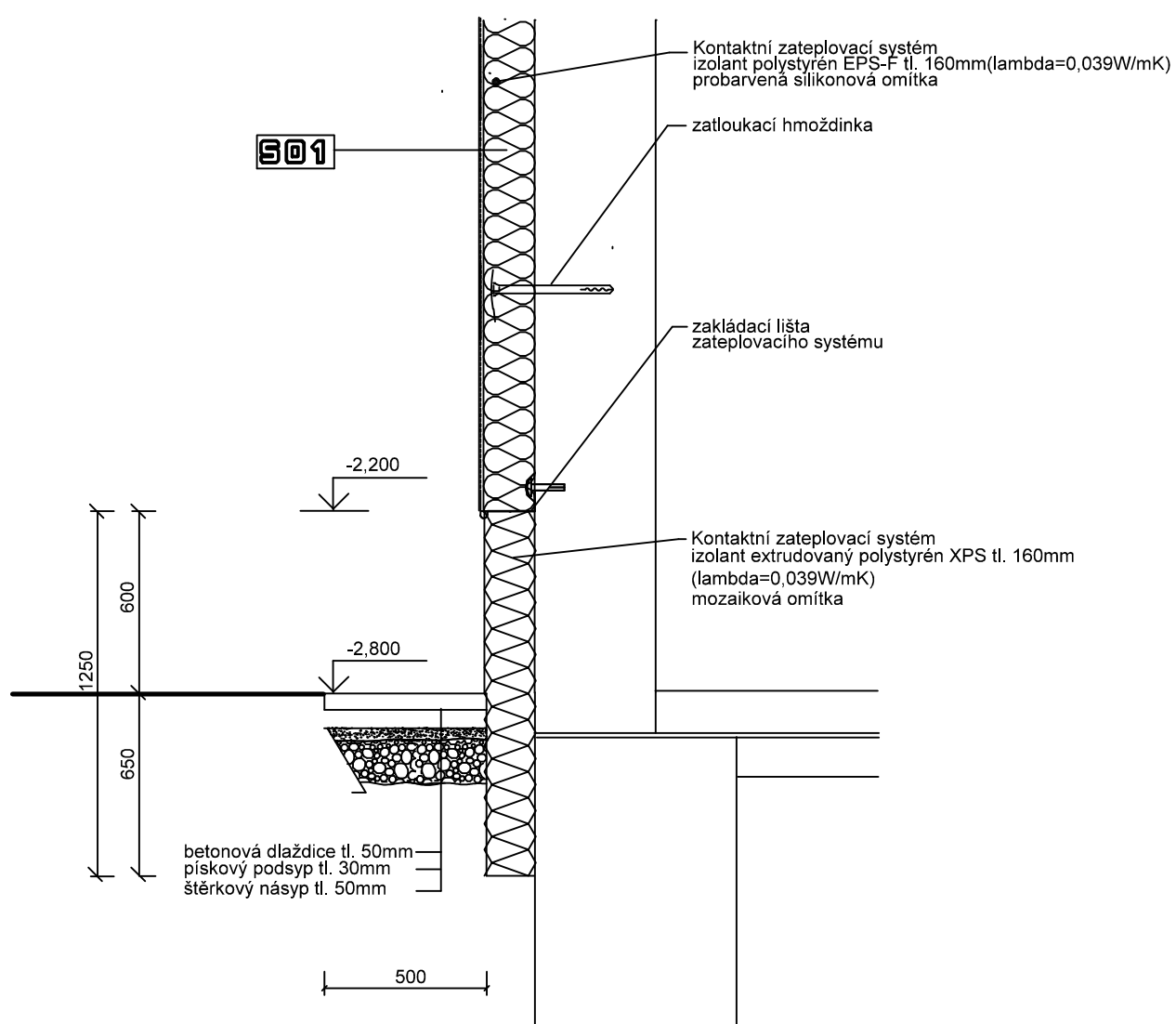
STŘECHA - atikové zdivo
- střešní vpust'

ZATEPLENÍ

- Detail zateplení u soklu
- Detail prodloužení větrací mřížky
- Detail ukotvení hromosvodu
- Detail zateplení okna

0

- Detail zateplení u soklu



10 5 160 10

120

110

260

→

SILIKON

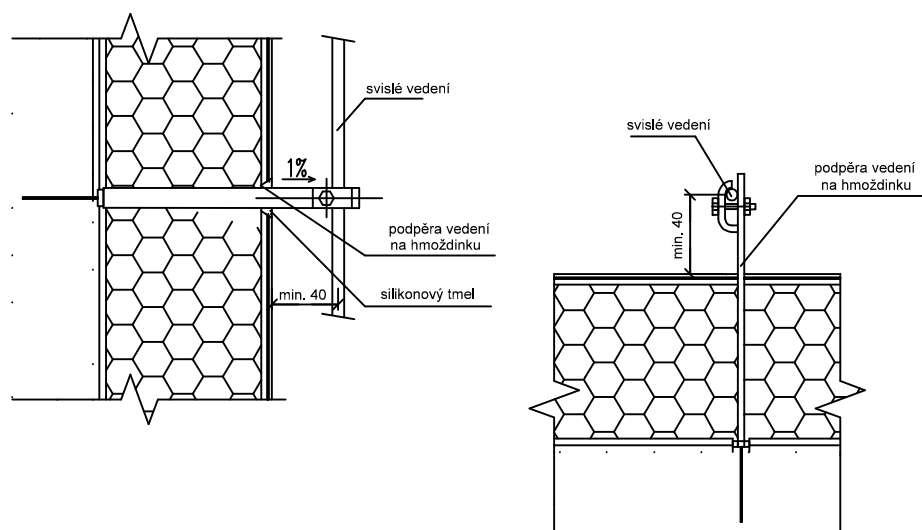
MŘÍŽKA PVC 1/O

TRUBKA PVC DN 110NN

STÁVAJÍCÍ ODVĚTRÁNÍ

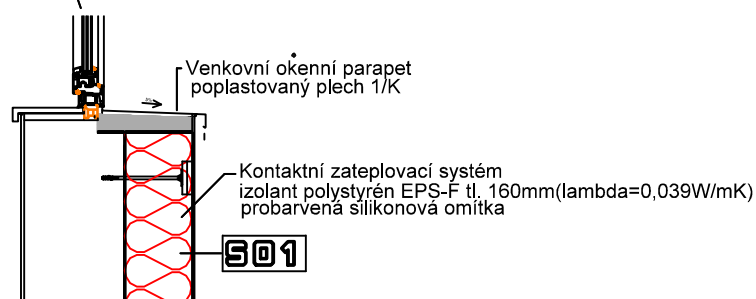
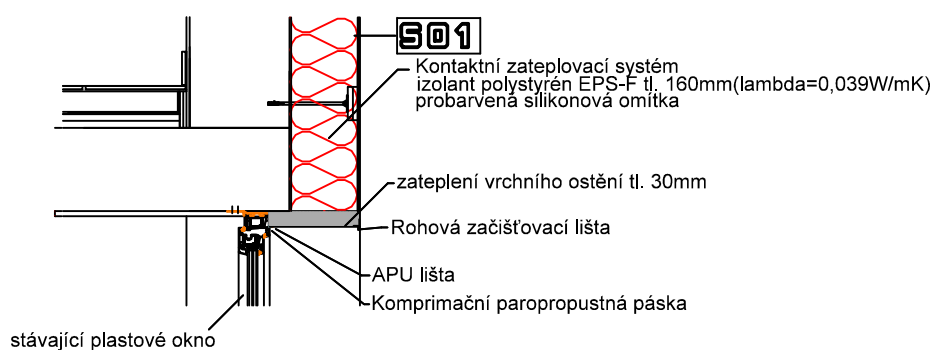
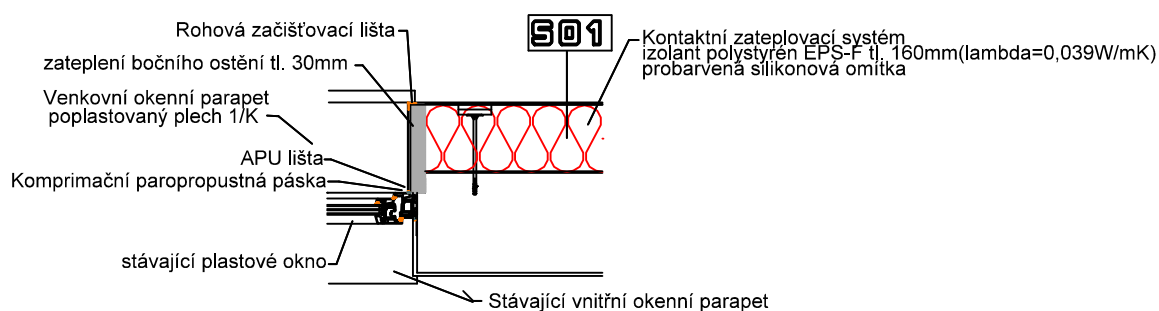
POLYURETANOVÁ PĚNA-ZATĚSNĚNÍ KOLEM PRODLOUŽENÍ ODVĚTRÁNÍ

Detail ukotvení hromosvodu

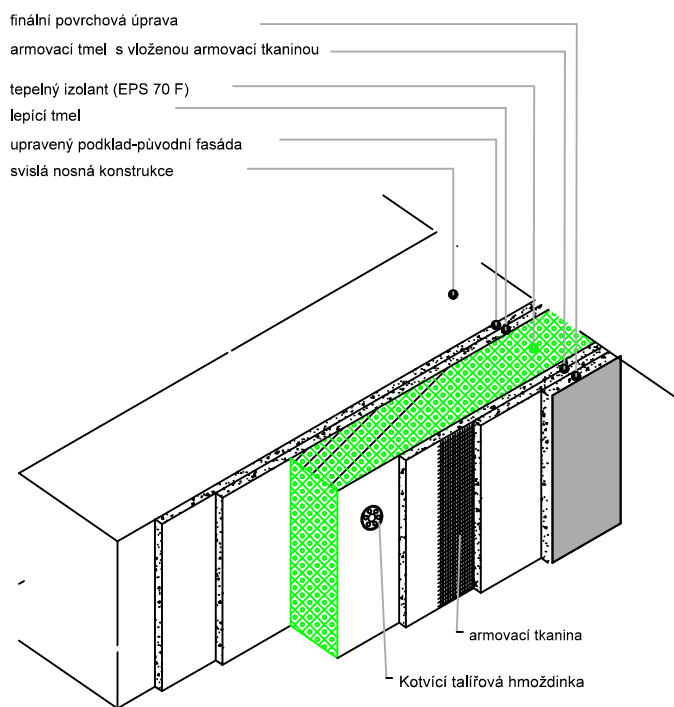
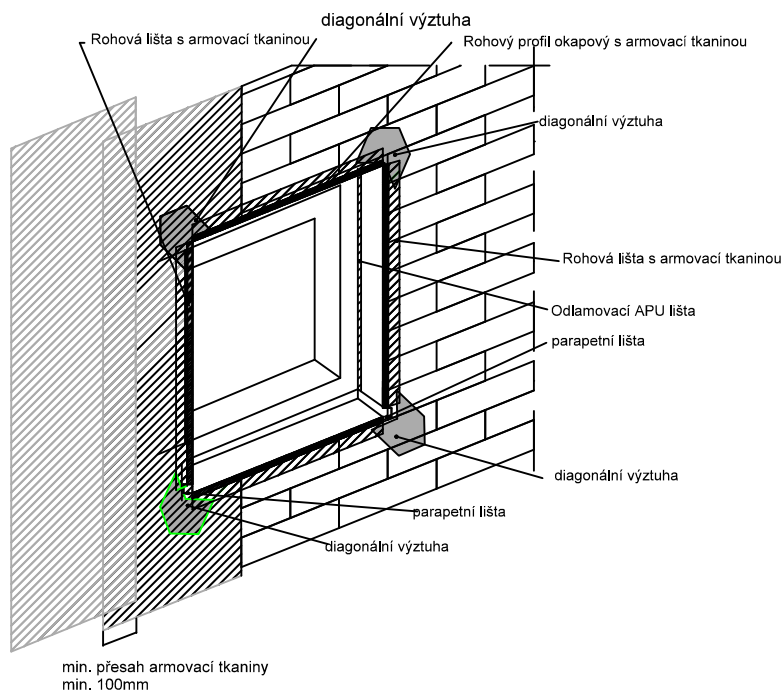


POZNÁMKA:
1,8-2,0m nad terénem osazeny zkušební svorky
podpěry sklonit směrem dolů od objektu (1%)
podpěry osadit po provedení výztužné vrstvy (před finalní omítkou)

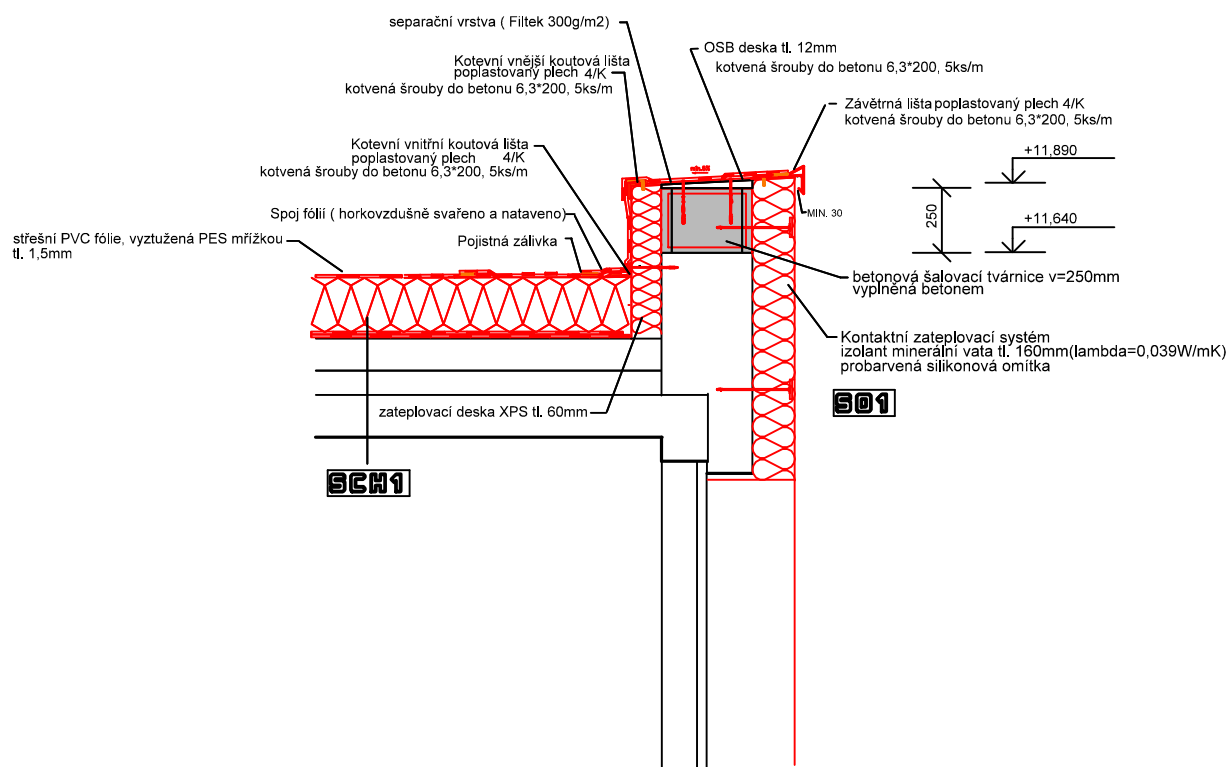
Detail zateplení okna



Detail okna-boční ostění



atikové zdivo



střešní vpust'

